

令和6年4月26日

氷見市長様

吉滝区長 山口 吉裕

令和6年度 吉滝区の要望について

日頃より吉滝区の運営に深いご理解とご援助を賜り厚くお礼申し上げます。
さて、吉滝区では、下記のことにつきまして整備等をしていただきたくお願いいたします。

記

- 1 黒谷地内の市道の舗装を計画的に進めてほしい。今年度については、吉滝1115から72-3までの生活道路のひび割れの補修、1083・1101前道路の傷みの舗装をお願いします。



- 2 吉滝1083前市道からポンプ小屋（水道用）までの農道の簡易舗装をお願いします。雨が降るとぬかるんでポンプ小屋へ点検にいけないため。



- 3 昨年度工事を実施することになっていた吉滝1040付近の吉滝用水路の補修工事が諸般の事情で中止になりました。今年度再度古い特殊U字溝の取替え工事及び大雨対策として排水口設置工事をお願いします。



- 4 吉滝344横の水路が大雨になると大量の土砂や石が流れ護岸が崩れて民家に流れる危険もあるため、側壁の補修、水路の土管の入れ替え（現在よりも大きいもの）をお願いします。（継続案件）



- 5 黒谷地内に配布されている融雪剤の停止と未使用剤の処分をお願いします。

（能登半島地震による被害）

- 6 吉滝用水路取入口付近の流木処理をお願いします。流木が大きく区では処理できない。（氷見土木事務所にも同様な依頼予定）



(R6 能登半島地震)

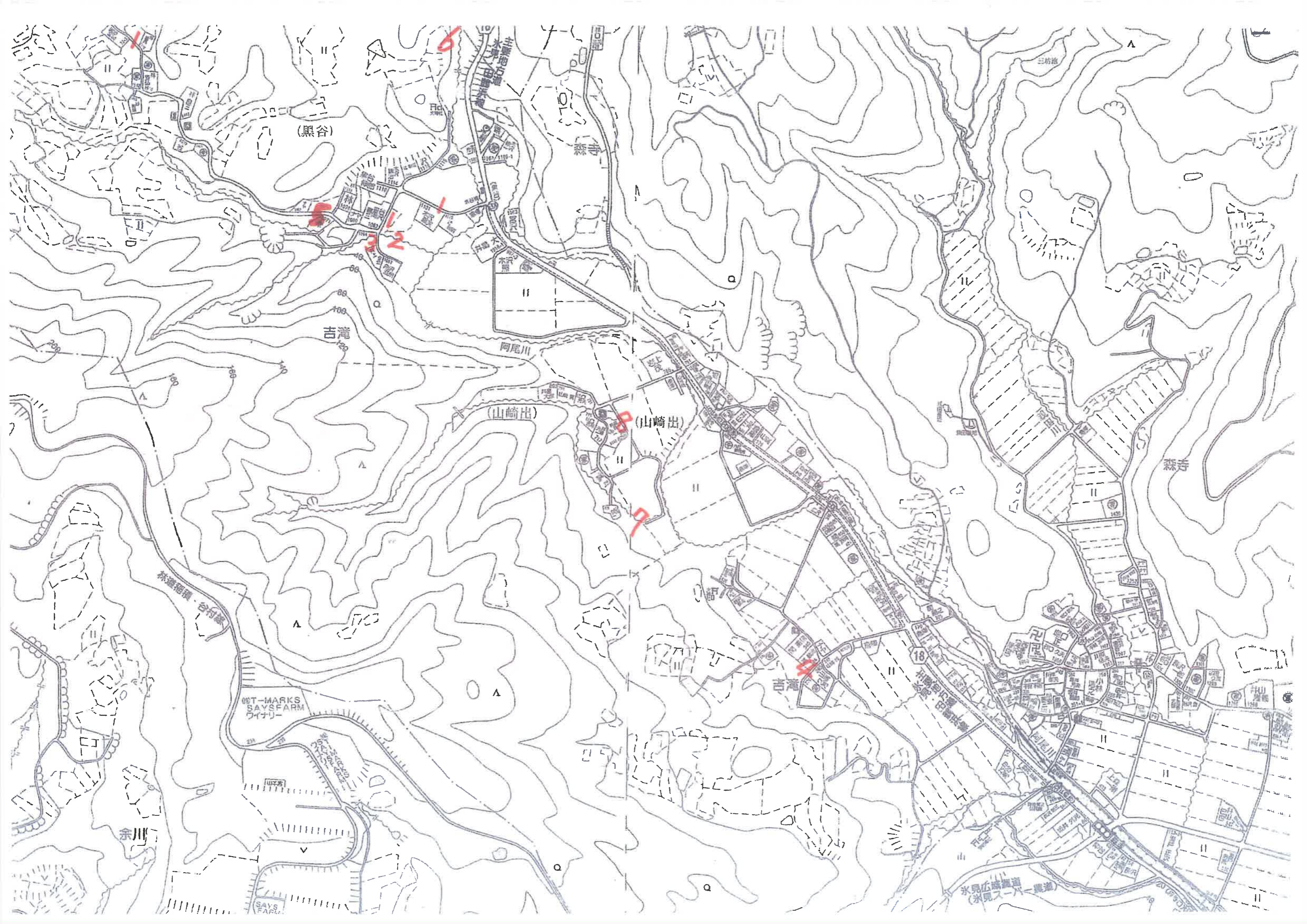
- 7 吉滝95 (水田) 付近の吉滝用水路土手の土砂が約20m崩壊。現在ブルーシートで応急対策をしてあるが、用水路からの水漏れが多くなっているため早急な工事をお願いします。



(R6 能登半島地震)

- 8 吉滝703前の阿尾川支流のU字溝が割れており (二箇所)、補修工事をお願いします。大雨によりさらに広がる可能性がある。





(黒谷)

吉滝

(山崎出)

(山崎出)

余川

ST-MARKS
SAY'S FARM
ワイナリー

水見広場
(水見スーパースタジアム)